



「富士の湧水」専用ウォーターサーバー

日々のお手入れについて

ウォーターサーバーの衛生管理で一番重要なのは、お客様ご自身によるお手入れです。お手入れ前には手洗いを十分した上で、台所用アルコール除菌剤と清潔なキッチンペーパーを利用して日々のお手入れを行ってください。

●販売代理店

お手入れ方法

注意 ※キッチン用漂白剤は使わないようにしてください。

丸型タイプの場合



角型タイプの場合



タッチパネルタイプの場合



タッチパネルタイプの場合

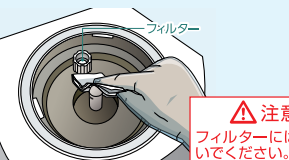
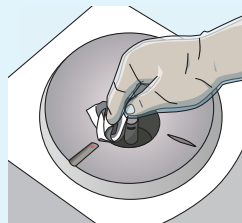


取水部(ドライガード)

D-バック交換時に水が溜まったり、ホコリや紙粉が付着している場合は、キッチンペーパーで必ず拭き取ってください。キッチンペーパーに台所用アルコール除菌剤を吹き付けて取水口をお手入れください。

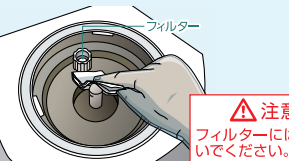


上フタ(ボトルガード)を左に回して外してからお手入れしてください。



注意 フィルターには触れないでください。

上フタ(ボトルガード)を左に回して外してからお手入れしてください。

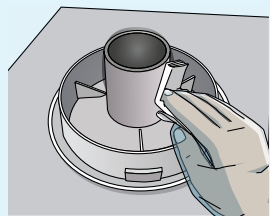
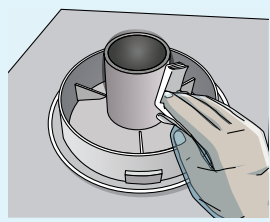
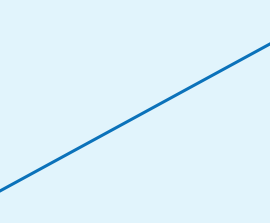
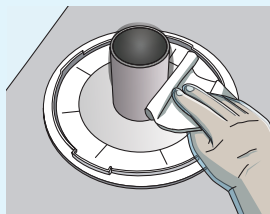


注意 フィルターには触れないでください。

上フタ(ボトルガード)を左に回して外してからお手入れしてください。

上フタ(ボトルガード)

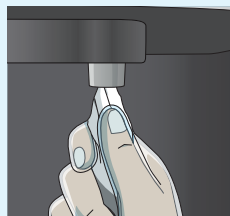
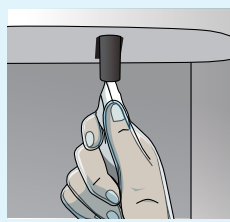
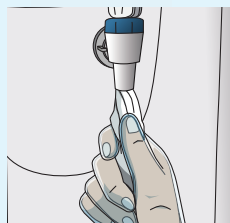
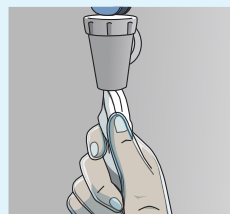
上フタは表面及び裏面をキッチンペーパーに台所用アルコール除菌剤を吹き付けてお手入れください。



冷水・温水蛇口

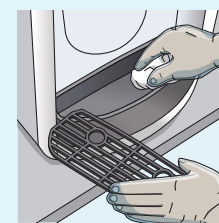
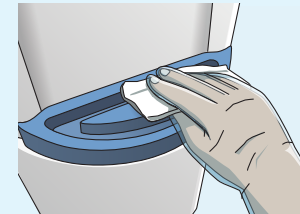
台所用アルコール除菌剤をキッチンペーパーに吹き付け、冷水・温水蛇口を拭き取ってください。また、その周辺もお手入れください。

注意 レバーに触れると冷水・温水が出ますのでご注意ください。

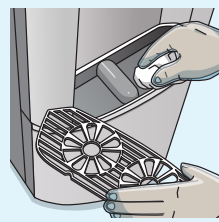


受け皿

しずくの受け皿も清掃ください。(受け皿は取り外し可能)



フタをはずして中までお手入れください。



フタをはずして中までお手入れください。



フタをはずして中までお手入れください。

※予告なく仕様等を変更する場合があります。